

Rohr- und

Kastendurchführungen

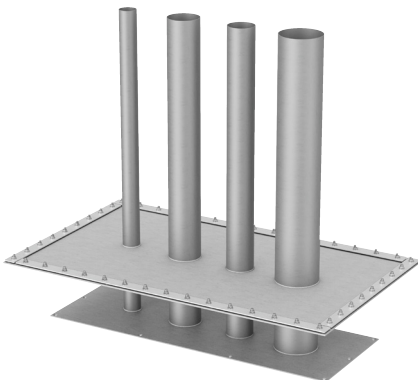
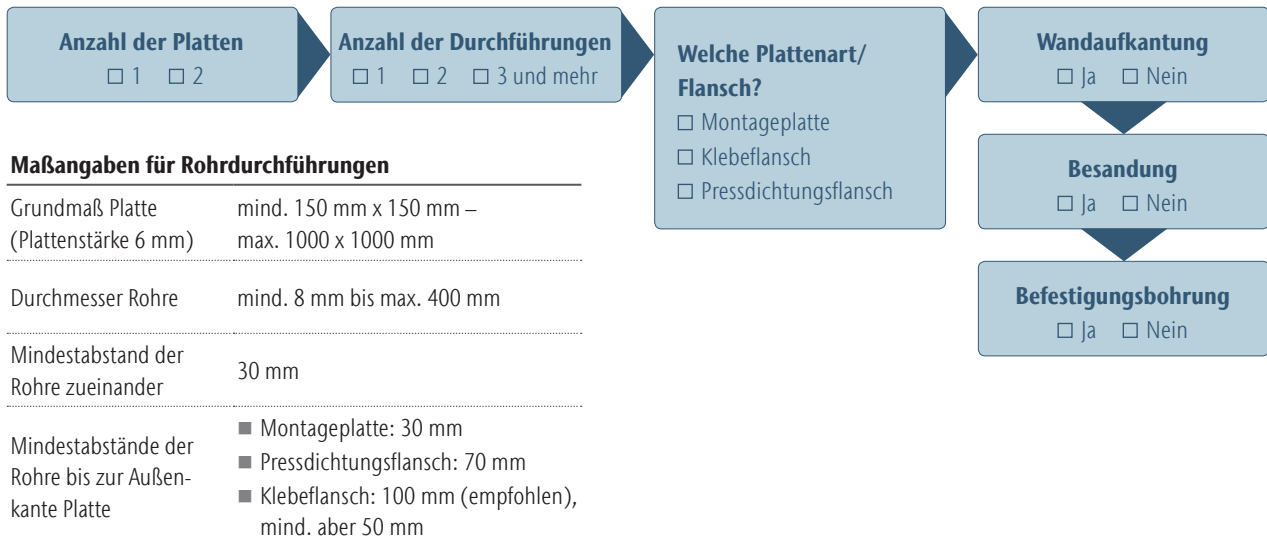
Durchführungen durch Decken sind in verschiedenen Bau- und Installationsprojekten von großer Bedeutung. Um die Integrität der Deckenstruktur zu erhalten und gleichzeitig die Brandsicherheit zu gewährleisten, ist es wichtig, geeignete Materialien und Maßnahmen zu verwenden. ACO verwendet daher als Werkstoff für solche Durchführungen 1.4301 oder 1.4571 Edelstahl.

Edelstahl zeichnet sich durch seine hohe Korrosionsbeständigkeit, mechanische Festigkeit und Langlebigkeit aus. Diese Eigenschaften machen ihn zu einer idealen Wahl für den Einsatz in baulichen Konstruktionen. Durchführungen aus Edelstahl gewährleisten nicht nur die strukturelle Stabilität, sondern bieten auch den Vorteil, dass sie nicht brennbar sind und somit der Baustoffklasse A1 entsprechen.

Ein weiterer wichtiger Aspekt bei Durchführungen durch Decken ist die Vermeidung zusätzlicher Brandlast. Brandlasten können das Ausmaß und die Geschwindigkeit eines Brandes erheblich beeinflussen. Durch den Einsatz von Edelstahl als Werkstoff für Durchführungen wird vermieden, dass zusätzliche brennbare Materialien in die Deckenkonstruktion eingebracht werden. Dadurch wird das Risiko von Bränden reduziert und die Sicherheit erhöht. Bei der Durchführung von Kabeln, Rohren oder anderen Installationen durch Decken ist es wichtig, auch die korrekte Installationstechnik zu berücksichtigen. Hierzu bietet ACO u.a. eine Auswahl an verschiedenen Platten- bzw. Flanscharten.

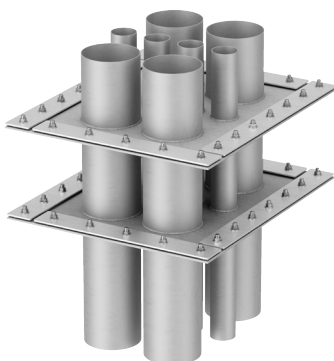
Die Wahl der passenden Deckendurchführung

Rohrdurchführungen



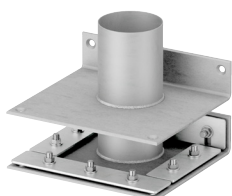
2-teilige Rohrdurchführung*

- Klebeflansch unten
- Pressdichtungsflansch oben



2-teilige Rohrdurchführung*

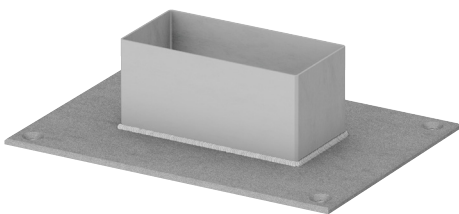
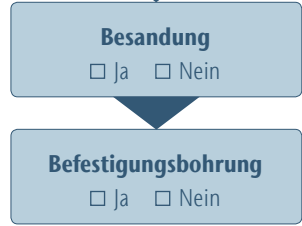
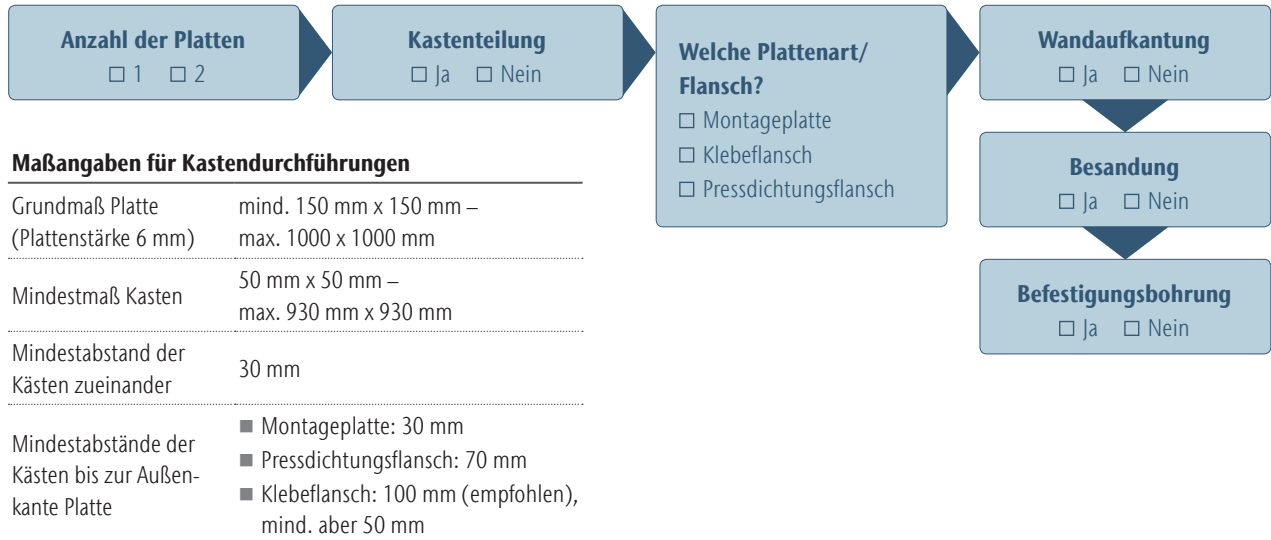
- 2 Pressdichtungsflansche



2-teilige Rohrdurchführung*

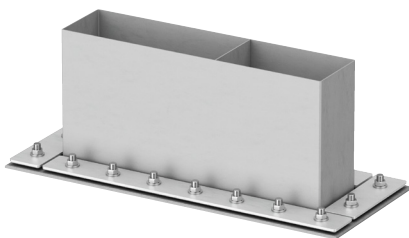
- mit Wandaufkantung
- Pressdichtungsflansch unten
- Montageplatte mit Befestigungsbohrungen oben

Kastendurchführungen



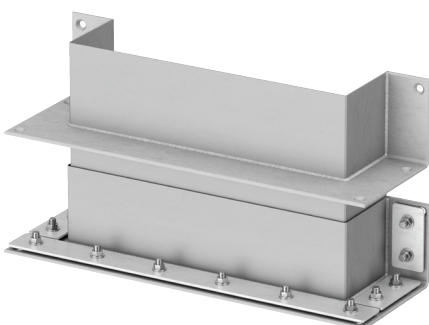
Rechteckige Durchführung*

- Montageplatte
- mit Befestigungsbohrungen
- mit Besandung



Rechteckige Durchführung*

- mit Kastenteilung
- Pressdichtungsflansch



2-teilige, rechteckige Durchführung*

- nach hinten offen
- mit Wandaufkantung
- Platte mit Pressdichtungsflansch unten
- Montageplatte mit Befestigungsbohrungen oben

*Beispielhafte Abbildung, alle Durchführungen werden nach den baulichen Anforderungen individuell nach Kundenwunsch gefertigt.

ACO. we care for water

Intelligente Entwässerungssysteme von ACO sorgen dafür, dass Regen- und Abwasser abgeleitet oder gespeichert wird. Mit innovativer Abscheide- und Filtertechnik verhindern wir die Verunreinigung des Wassers. Wir nehmen die Herausforderung an, Wasser wiederzuverwenden und damit einen ressourcenschonenden Kreislauf zu sichern.

ACO Haustechnik

ACO Passavant GmbH
Im Gewerbepark 11c
36466 Dermbach
Tel. 036965 819-0
Fax 036965 819-361
haustechnik@aco.com
www.aco-haustechnik.de

Finden Sie Ihren persönlichen
Ansprechpartner:

www.aco-haustechnik.de/kontakte

