



Leistungsstark, individuell in  
Anpassung und Gestaltung

ACO Balkon- und Terrassenentwässerung



# ACO. we care for water

ACO ist ein Water-Tech-Unternehmen, das für den Schutz des Wassers sorgt. Ausgehend von unserer globalen Entwässerungskompetenz, die den Menschen vor dem Wasser schützt, sehen wir unsere Mission zunehmend darin, auch das Wasser vor dem Menschen zu schützen.

Mit dem ACO WaterCycle liefert ACO Systeme, mit denen sich Wasser sammeln und leiten, reinigen, speichern und schließlich wiederverwenden lässt. So trägt ACO zur Erhaltung sauberen Grundwassers als lebenswichtiger Ressource bei und leistet einen Beitrag für die Welt von morgen. Die Weltgemeinschaft UN hat in ihrer Agenda 2030 die Verbesserung der Wasserqualität als eines von 17 Zielen für nachhaltige Entwicklung festgelegt.

Intelligente Entwässerungssysteme von ACO sorgen vermehrt mit smarterer Technologie dafür, dass Regenwasser und Abwasser abgeleitet oder zwischengespeichert wird. Mit innovativer Abscheide- und Filtertechnik verhindern wir die Verunreinigung des Wassers, beispielsweise durch Fette, Treibstoffe, Schwermetalle oder Mikroplastik.

Heute geht ACO noch einen Schritt weiter: Wir nehmen die Herausforderung an, Wasser wiederzuverwenden und damit einen ressourcenschonenden Kreislauf zu sichern. Bei allen Produkten und Systemen legt ACO Wert auf Langlebigkeit, Wiederverwendbarkeit und einen niedrigen CO<sub>2</sub>-Fußabdruck. Das Streben nach Nachhaltigkeit ist ein ständiger Prozess, dem wir uns jeden Tag neu stellen wollen.

Die ACO Gruppe ist ein globales Familienunternehmen, das zu den Weltmarktführern im Water-Tech-Segment gehört. 1946 in Schleswig-Holstein gegründet, tritt sie als transnationales Netzwerk in mehr als 50 Ländern auf. Weltweit zeichnet sich ACO durch hohe dezentrale Ownership und explizite regionale Marktnähe aus.

**[www.aco.com](http://www.aco.com)**



**Inhaber**  
Iver und Hans-Julius Ahlmann



**Hauptsitz der ACO Gruppe**  
in Rendsburg/Büdelndorf





**5.300**

Mitarbeiter in mehr als 50 Ländern (Europa, Nord- und Südamerika, Asien, Australien, Afrika)

**1,15 Milliarden**

Euro Umsatz 2022

**40**

Produktionsstandorte in 20 Ländern



ACO Academy  
für das praxisbezogene Training

# Balkon- und Terrassenentwässerung

Ob leichter Schauer oder Starkregen: Läuft das Regenwasser auf dem Oberbelag von Balkonen und Terrassen nicht ab, kann die Feuchtigkeit die Bausubstanz dauerhaft beschädigen. Die Planung und Ausführung der Balkon- und Terrassenentwässerung verlangt daher von Architekten und Verarbeitern ein Höchstmaß an Sorgfalt, individueller Anpassung und somit ein Ablaufsystem, das optimal auf die Einbausituation abgestimmt ist.

Um den hohen Anforderungen an Flexibilität und Sicherheit gerecht zu werden, hat ACO Haustechnik ein normkonformes Programm zur Entwässerung von Balkonen und Terrassen entwickelt, das individuelle Lösungen für unterschiedliche Bodenaufbauten und Bauhöhen umfasst. Ob Balkonplatte aus WU-Beton oder Terrasse als Umkehrdach,

Balkonabdichtung mit Flüssigkunststoffen oder Abdichtungsbahn, mit oder ohne Dämmung: Das montagefreundliche Balkonprogramm aus Edelstahl 1.4301 in Kombination mit dem GM-X-Rohrleitungssystem folgt dem Baukastenprinzip und eignet sich sowohl für Neubauten als auch für die Sanierung.



# Modular aufgebaut

Verschiedene Abläufe und Varianten zur Anbindung an die Verbundabdichtung, kombiniert mit dem passenden Zubehör, ermöglichen passgenaue Lösungen für jede Einbausituation.

## Abdeckungen

Zur Auswahl stehen Roste und Siebe für obere Balkone und zur Durchführung der Falleitung bei Balkongeschossen.



## Rostaufnahmen für Balkonaufbauten

Rostaufnahme mit Sieblöchern oder als Standard Rostaufnahme in PE oder Edelstahl verfügbar. Variabel kürzbar.

## Flanschverbindungen

Balkonablauf wahlweise mit Klebeflansch, Pressdichtungsflansch oder mit Wandaufkantung für den direkten Anschluss an aufgehenden Bauteilen. Je nach Flanschart für Flüssigkunststoff, Kunststoffbahnen (PVC, FPO) oder bituminöse Abdichtungsbahnen geeignet.

## Bauhöhen

Verschiedene Bauhöhen zwischen 120 – 300 mm erhältlich.

**Passt immer:** Die Abläufe können bauseits auf die benötigte Stärke der Balkonplatte variabel abgelängt werden.



## Balkonabläufe

Balkonabläufe aus korrosionsbeständigem Edelstahl 1.4301 in verschiedenen Nennweiten von DN 50 bis DN 100 – wahlweise mit senkrechtem oder seitlichem Abgang.

## Praktische Schalungsglocke

Bei Balkonabläufen mit Glocke handelt es sich um einen Ablauf mit zusätzlichem Hülsrohr. Der Ablauf kann somit direkt in die Balkonplatte bündig einbetoniert werden. Das spart Arbeitszeit und Kosten, da eine zusätzliche Schalung oder die Kernbohrung vor Ort entfallen.

## Falleitung

Passendes GMX-Rohrleitungssystem und Formteile für jede Anschlussvariante.



# Passende Lösungen für jeden Balkon

## Grundaufbau Balkonplatte



Balkon ohne Abdichtungsbahn



Balkon mit Abdichtungsbahn

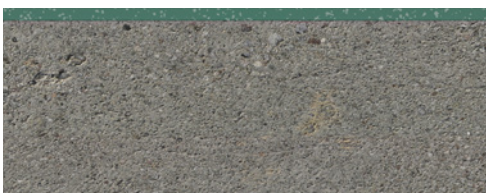


Balkon mit Abdichtungsbahn und Wärmedämmung

6



Balkon mit Abdichtungsbahn, Umkehrdach



Balkon mit Flüssigkunststoff oder bituminöser Abdichtungsbahn

## Passende Balkonabläufe



Balkonablauf



Balkonablauf mit Pressdichtungsflansch



+



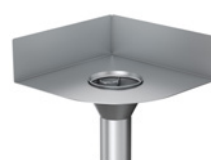
Balkonablauf mit Pressdichtungsflansch + Unterteil



Balkonablauf mit Pressdichtungsflansch



Balkonablauf mit Klebeflansch



Balkonablauf mit Wandaufkantung

# Wege der Entwässerung

Die Entwässerung von Balkonen ist auf zwei Wegen möglich. Entweder über Einzelabläufe mit Rohrleitungsverzug zur Fallleitung oder mit Direktabläufen zur direkten Durchleitung der Fallleitung durch den Balkonablauf.

## Einzelablauf

Einzelabläufe kommen zu Einsatz, wenn das Regenwasser über den Einzelablauf in die Fallleitung eingeleitet werden soll. Balkonabläufe mit seitlichem Abgang werden direkt in die Balkonplatte einbetoniert. Bei Balkonabläufen mit senkrechtem Abgang kann die Rohrleitung waagrecht unter dem Balkon zur Fallleitung geführt werden.

**1**

### Balkon mit Flüssigkunststoff

Balkonablauf mit Klebeflansch und seitlichem Abgang in die Balkonplatte einbetoniert

**2**

### Balkon mit aufgeständerten Platten

Balkonablauf mit Pressdichtungsflansch und senkrechtem Abgang

## Direktablauf

Direktabläufe kommen zum Einsatz, wenn das Regenwasser direkt in die Fallleitung vom darüber liegenden Balkon eingeleitet werden soll. Kostersparnis durch weniger Rohr- und Befestigungsmaterialien und die schnelle Montage.

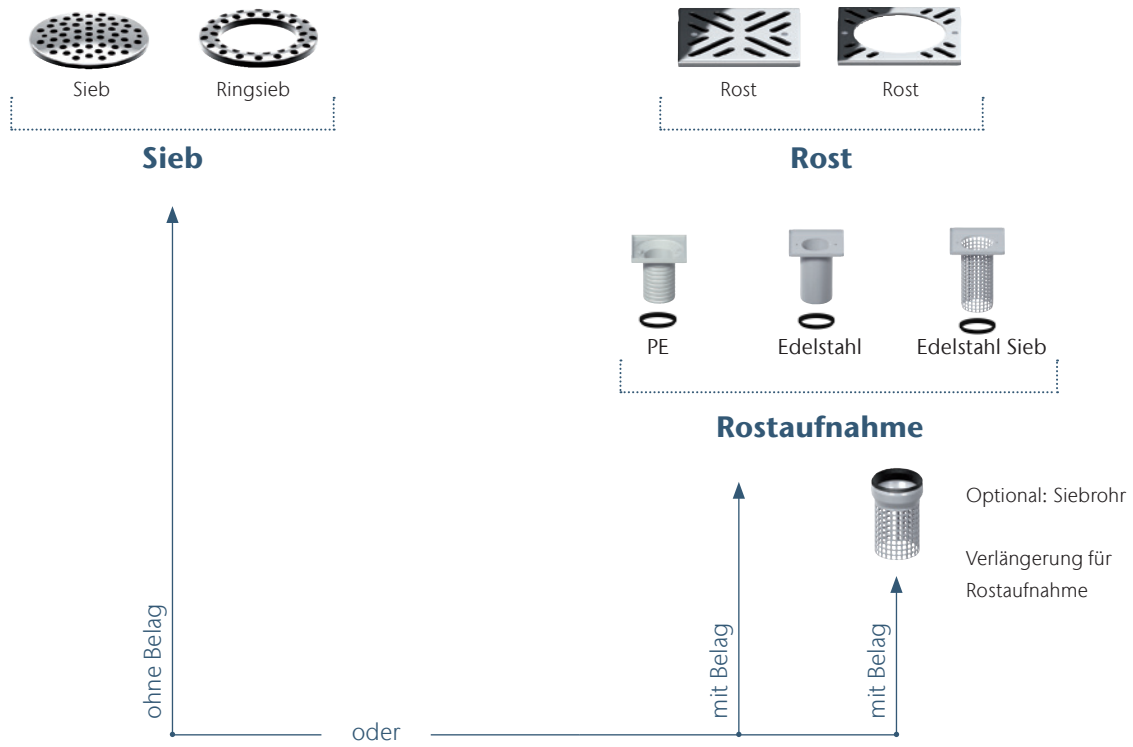
**3**

### Balkonablauf mit Wandaufkantung

Balkon mit Flüssigkunststoff, Kiesschüttung und Platten im Wärmedämmverbundsystem



# Individuell kombiniert



**Balkonablauf**

mit Glocke

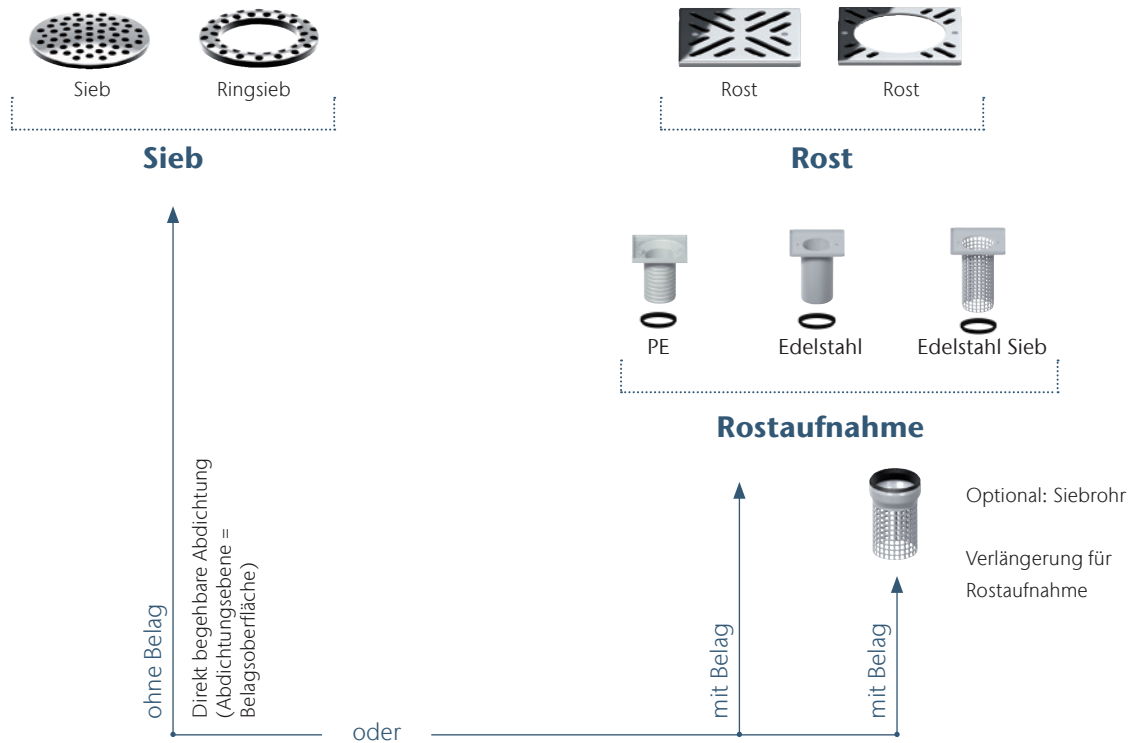
**Balkon ohne Abdichtungsbahn**

**Balkonablauf mit Pressdichtungsflansch**

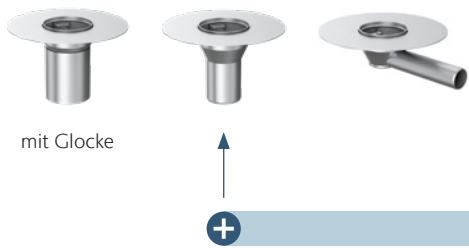
Optional für den Anschluss einer 2. Abdichtungslage

**Balkon mit Abdichtungsbahn**

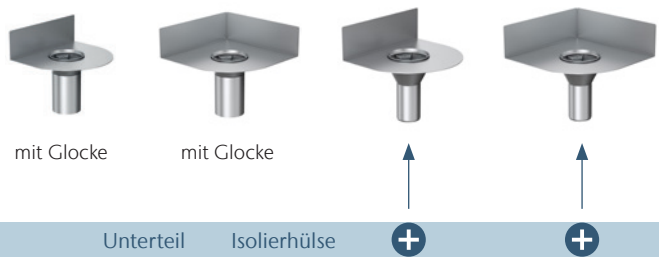




**Balkonablauf mit Klebeflansch**

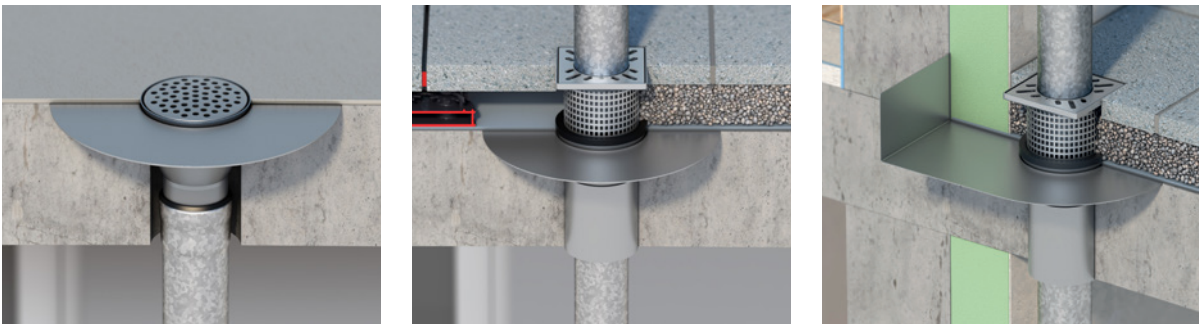


**Balkonablauf mit Eckwandaufkantung + Wandaufkantung**



Optional für den Anschluss einer 2. Abdichtungslage

**Balkon mit Flüssigkunststoffen oder bituminösen Abdichtungsbahnen**



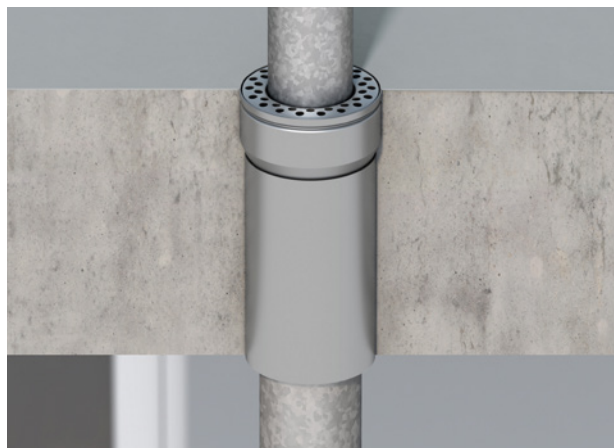
# ACO Balkonabläufe



Geeignet für Balkone ohne  
Abdichtungsbahn

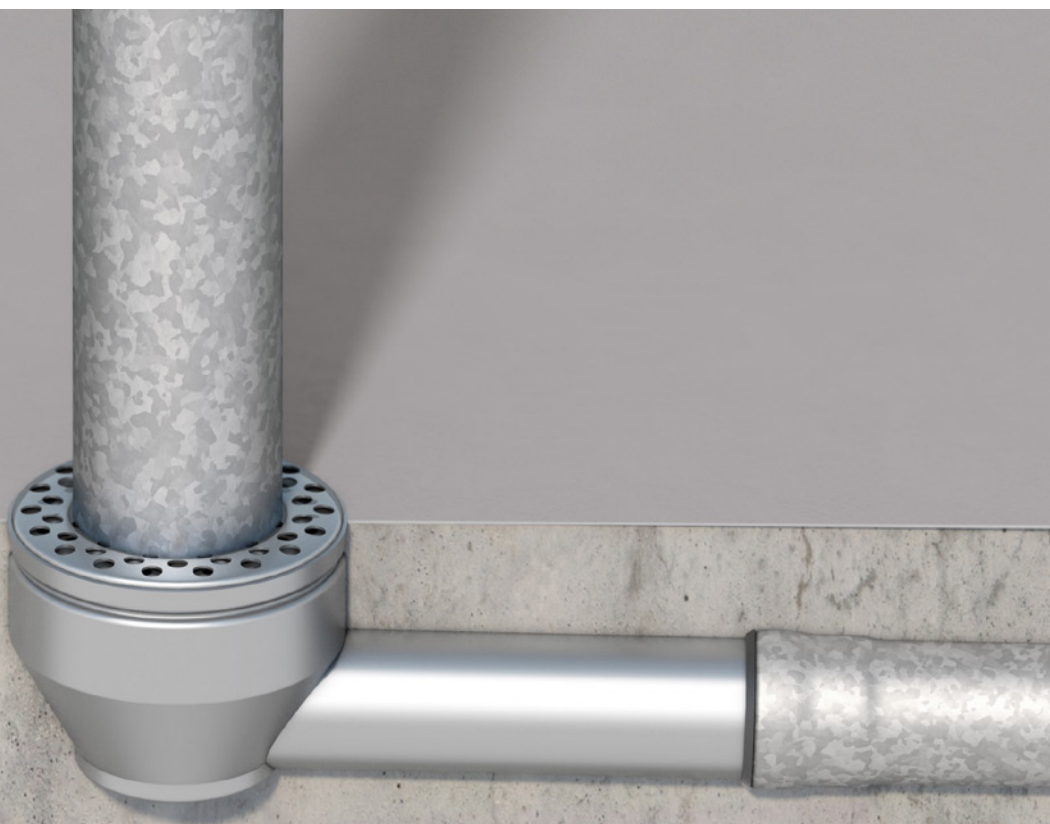
## Produktinformation

- einsetzbar als Einzel- oder Direktablauf
- kleine Kernbohrungs-Ø:
  - DN 50/DN 70 mit 130 mm
  - DN 100 mit 150 mm
- aus korrosionsbeständigem Edelstahl 1.4301
- optional mit Glocke zum direkten Einbetonieren in die Balkonplatte









Balkonablauf mit Glocke für den Einbau in eine Balkonplatte  
ohne Abdichtung

Balkonablauf mit seitlichem Abgang  
für den Einbau in eine Balkonplatte  
ohne Abdichtung



## Bestellinformation

	Nennweite	Ablaufleistung*	Höhe	Artikel-Nr.	Bruttopreise
		[l/s]	[mm]		[€]
<b>ACO Balkonablauf</b>					
	DN 70	5,5	200	0174.58.40	62,40
	DN 100	7,0		0174.58.50	82,20
<b>ACO Balkonablauf mit Glocke, BH: 120 – 220 mm</b>					
	DN 50	6,0	120	0174.58.43	56,40
			140	0174.58.44	51,30
			160	0174.58.45	64,90
			180	0174.58.46	65,30
			200	0174.58.47	76,60
			220	0174.58.48	79,80
<b>ACO Balkonablauf mit Glocke, BH: 120 – 240 mm</b>					
	DN 70	5,5	120	0174.52.64	62,60
			140	0174.52.67	59,90
			160	0174.52.70	63,80
			180	0174.52.76	67,30
			200	0174.52.79	77,30
			220	0174.58.52	81,00
<b>ACO Balkonablauf mit Glocke, BH: 120 – 220 mm</b>					
	DN 100	7,0	120	0174.52.65	92,00
			140	0174.52.68	90,00
			160	0174.52.71	96,00
			180	0174.52.77	101,00
			200	0174.52.80	106,00
			220	0174.58.53	109,00
<b>ACO Balkonablauf mit Glocke, BH: 300 mm</b>					
	DN 50	6,0	300	0174.58.55	64,00
	DN 70	5,5		0174.58.56	76,00
	DN 100	7,0		0174.58.57	95,00
<b>ACO Balkonablauf mit seitlichem Abgang, 1,5°</b>					
	DN 50	2,4	98	0174.58.06	75,00
	DN 70	4,0	118	0174.58.07	95,00

\*mit Sieb, bei 35 mm Anstauhöhe



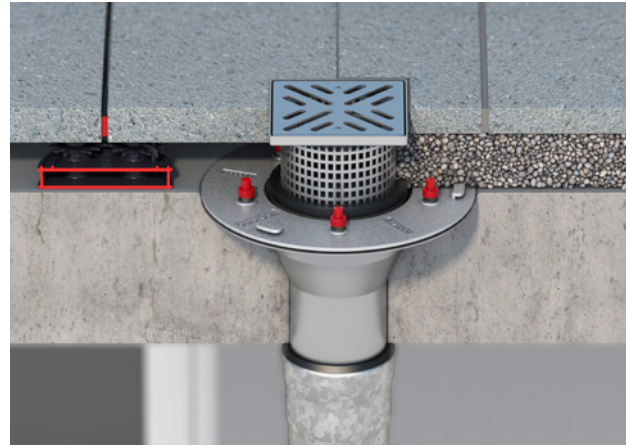
# ACO Balkonabläufe – mit Pressdichtungsflansch



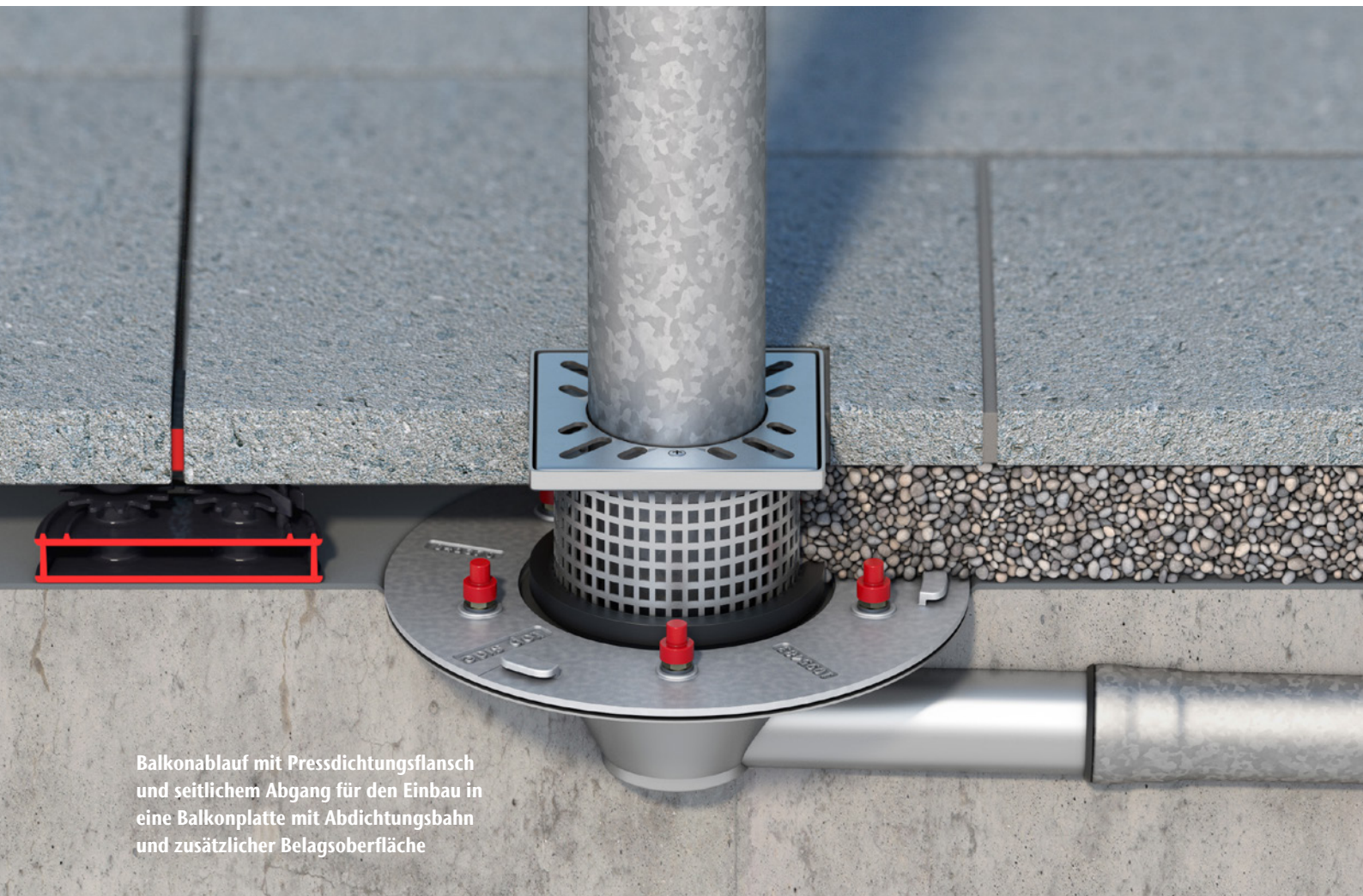
Geeignet für Balkone mit Abdichtungsbahn oder Umkehrdächer.  
Kombiniert mit dem Unterteil: für Balkone mit Abdichtungsbahn und Wärmedämmung

## Produktinformation

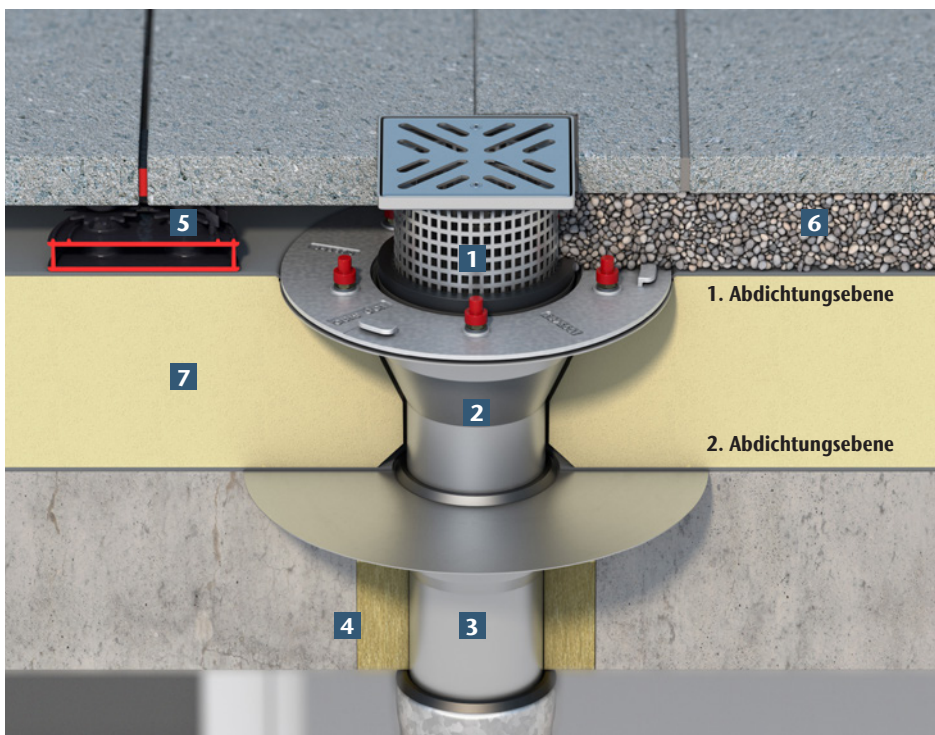
- einsetzbar als Einzel- oder Direktablauf
- einsetzbar für verschiedene Belagoberflächen
- Unterteil für Bodenaufbau mit Wärmedämmung
- aus korrosionsbeständigem Edelstahl 1.4301
- kleine Kernbohrungs-Ø:
  - DN 50/DN 70 mit 130 mm
  - DN 100 mit 150 mm



Balkonablauf mit Pressdichtungsflansch für den Einbau in eine Balkonplatte mit Abdichtungsbahn und zusätzlicher Belagsoberfläche





Balkonablauf mit Pressdichtungsflansch und seitlichem Abgang für den Einbau in eine Balkonplatte mit Abdichtungsbahn und zusätzlicher Belagsoberfläche



- 1** Rost mit Rostaufnahme Sieb
- 2** Balkonablauf mit Pressdichtungsflansch
- 3** Unterteil
- 4** Isolierhülle
- 5** Variante mit aufgeständerten Platten
- 6** Variante mit Kiesschüttung und Platten
- 7** Wärmedämmung

Balkonablaufkombination für mehrteiligen Bodenaufbau mit Wärmedämmung

## Bestellinformation

	Nennweite	Ablaufleistung* [l/s]	Höhe [mm]	Artikel-Nr.	Bruttopreise [€]
<b>ACO Balkonablauf mit Pressdichtungsflansch</b>					
	DN 50	5,0	200	0174.58.75	115,00
	DN 70	5,5		0174.58.76	120,00
	DN 100	7,0		0174.58.77	135,00
<b>ACO Balkonablauf mit Pressdichtungsflansch und seitlichem Abgang</b>					
	DN 50	2,4	94	0174.58.78	140,00
	DN 70			0174.58.79	150,00

\* mit Aufsatzrahmen und Rost, bei 35 mm Anstauhöhe



# ACO Balkonabläufe – mit Klebeflansch



Geeignet für Balkone mit Flüssigkunststoffen  
oder bituminösen Abdichtungsbahnen

## Produktinformation

- einsetzbar als Einzel- oder Direktablauf
- einsetzbar für verschiedene Belagsoberflächen – unabhängig von der Abdichtungsebene
- aus korrosionsbeständigem Edelstahl 1.4301
- kleine Kernbohrungs-Ø:
  - DN 50/DN 70 mit 130 mm
  - DN 100 mit 150 mm






Balkonablauf mit Klebeflansch für direkt begehbare Abdichtung



Balkonablauf mit Klebeflansch für den Einbau  
in eine Balkonplatte mit Flüssigkunststoffab-  
dichtung und zusätzlicher Belagsoberfläche



## Bestellinformation

	Nennweite	Ablaufleistung* [l/s]	Höhe [mm]	Artikel-Nr.	Bruttopreise [€]
<b>ACO Balkonablauf mit Klebeflansch</b>					
	DN 50	6,0	200	0174.58.00	76,60
	DN 70	5,5		0174.58.01	88,70
	DN 100	7,0		0174.58.02	103,00
<b>ACO Balkonablauf mit Klebeflansch und Glocke</b>					
	DN 50	6,0	120	0174.58.10	84,20
			140	0174.58.11	85,30
			160	0174.58.12	87,50
			180	0174.58.13	89,60
			200	0174.58.14	91,90
			220	0174.58.15	96,80
	DN 70	5,5	300	0174.58.17	98,00
			120	0174.58.20	93,00
			140	0174.58.21	95,30
			160	0174.58.22	96,90
			180	0174.58.23	100,00
			200	0174.58.24	103,00
	DN 100	7,0	220	0174.58.25	106,00
			300	0174.58.27	112,00
			120	0174.58.30	116,00
			140	0174.58.31	119,00
			160	0174.58.32	121,00
			180	0174.58.33	123,00
			200	0174.58.34	126,00
			220	0174.58.35	131,00
			300	0174.58.37	137,00
			<b>ACO Balkonablauf mit Klebeflansch und seitlichem Abgang, 1,5°</b>		
	DN 50	2,4	95	0174.58.03	109,00
	DN 70	4,0	115	0174.58.04	145,00

\*mit Sieb, bei 35 mm Anstauhöhe

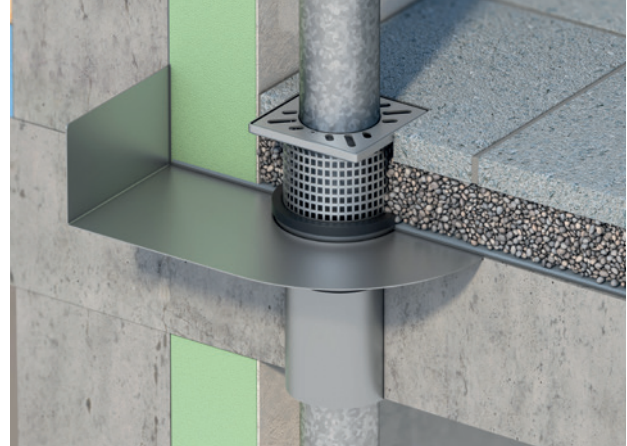
# ACO Balkonabläufe – mit Aufkantung



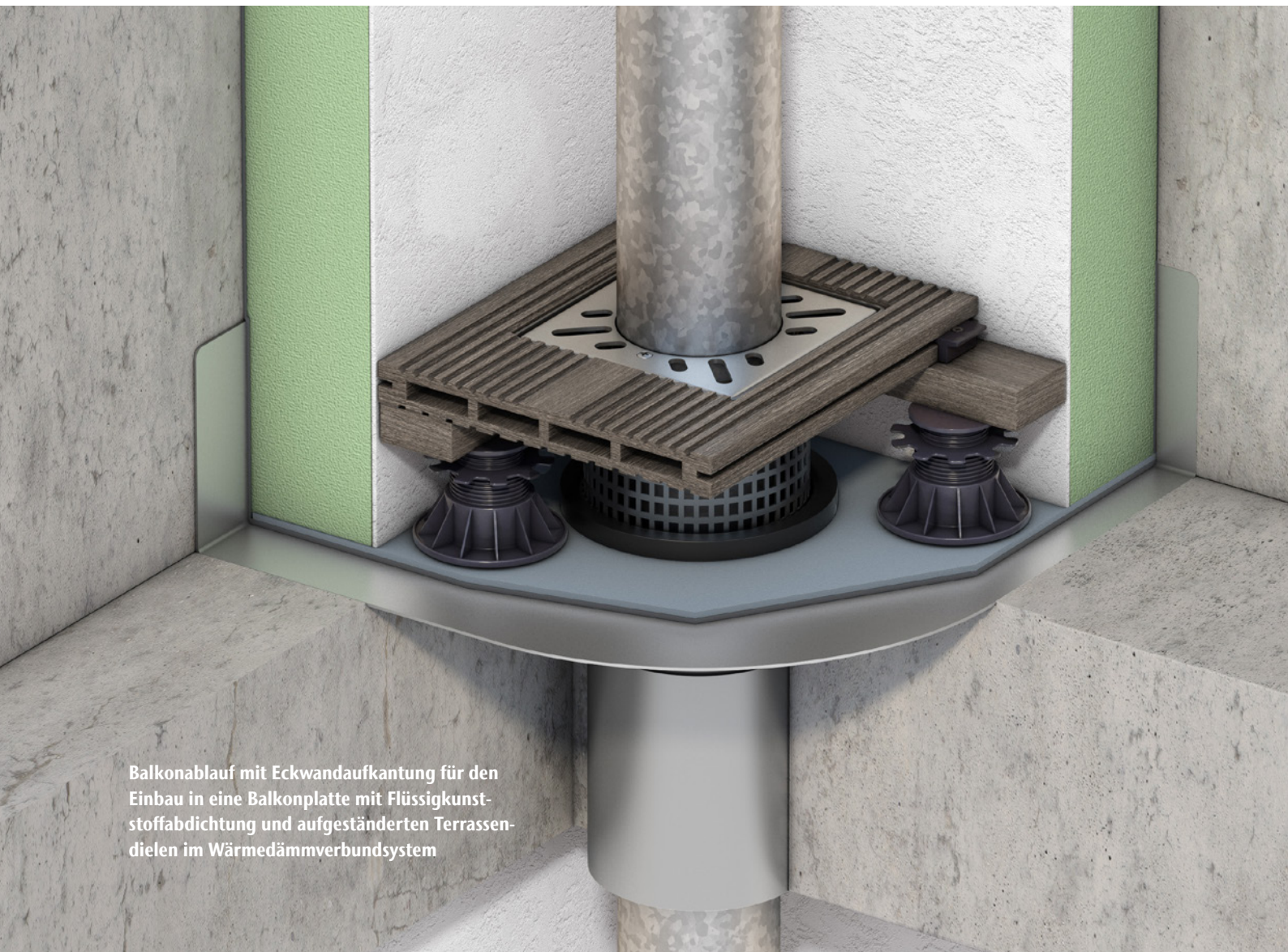
Geeignet für Balkone mit Flüssigkunststoffen oder bituminösen Abdichtungsbahnen

## Produktinformation

- mit Wand- oder Eckwandaufkantung
- minimaler Abstand von 30 mm zur Wand möglich, Abstand zur Wand flexibel wählbar
- einsetzbar als Einzel- oder Direktablauf
- einsetzbar für verschiedene Belagsoberflächen – unabhängig von der Abdichtungsebene
- aus korrosionsbeständigem Edelstahl 1.4301
- kleine Kernbohrungs-Ø:
  - DN 50/DN 70 mit 130 mm
  - DN 100 mit 150 mm



Balkonablauf mit Wandaufkantung für den Einbau in eine Balkonplatte mit Flüssigkunststoffabdichtung und zusätzlicher Belagsoberfläche im Wärmedämmverbundsystem



Balkonablauf mit Eckwandaufkantung für den Einbau in eine Balkonplatte mit Flüssigkunststoffabdichtung und aufgeständerten Terrassendielen im Wärmedämmverbundsystem

## Bestellinformation

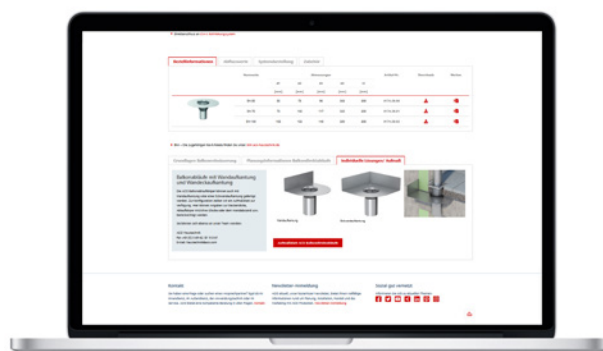
	Nennweite	Ablaufleistung* [l/s]	Höhe [mm]	Wandabstand/ Eckwandabstand [mm]	Artikel-Nr.	Bruttopreise [€]
<b>ACO Balkonablauf mit Wandaufkantung und Klebeflansch</b>						
	DN 50	6,0	200	30	0174.58.80	121,00
	DN 70	5,5			0174.58.81	131,00
	DN 100	7,0			0174.58.82	141,00
<b>ACO Balkonablauf mit Wandaufkantung, Klebeflansch und Glocke</b>						
	DN 50	6,0	200	30	0174.58.83	140,00
	DN 70	5,5			0174.58.84	153,00
	DN 100	7,0			0174.58.85	175,00
<b>ACO Balkonablauf mit Eckwandaufkantung und Klebeflansch</b>						
	DN 50	6,0	200	30	0174.58.90	141,00
	DN 70	5,5			0174.58.91	154,00
	DN 100	7,0			0174.58.92	164,00
<b>ACO Balkonablauf mit Eckwandaufkantung, Klebeflansch und Glocke</b>						
	DN 50	6,0	200	30	0174.58.93	157,00
	DN 70	5,5			0174.58.94	168,00
	DN 100	7,0			0174.58.95	185,00

\* mit Sieb, bei 35 mm Anstauhöhe

## Aufmaßblatt für flexible Wandabstände















Die für das Bauvorhaben benötigten Wandabstände und Bauhöhen können in das ACO Aufmaßblatt unter: <http://aco.me/aufmassbalkonablauf> eingetragen werden.

Das ausgefüllte Aufmaßblatt bitte an folgende E-Mail Adresse schicken: [haustechnik@aco.com](mailto:haustechnik@aco.com)





## Bestellinformation Zubehör

	Bezeichnung	Nennweite [mm]	Artikel-Nr.	Bruttopreise [€]
	ACO Rostaufnahme PE mit Haltering	DN 50 DN 70	0174.58.61	19,90
		DN 100	0174.58.71	26,00
	ACO Rostaufnahme Edelstahl mit Haltering	DN 50 DN 70	0174.58.62	45,30
		DN 100	0174.58.72	58,30
	ACO Rostaufnahme Sieb Edelstahl mit Haltering	DN 50 DN 70	0174.58.63	56,50
		DN 100	0174.58.73	66,40
	ACO Siebrohr	DN 50 DN 70	0174.58.64	72,70
		DN 100	0174.58.74	77,40
	Sieb	DN 50 DN 70	0174.96.82	6,40
		DN 100	0174.52.49	11,50
	Ringsieb	DN 50	0174.58.65	6,40
	Ringsieb	DN 70	0174.52.56	7,60
	Ringsieb	DN 100	0174.52.57	11,50
	Rost	DN 50 DN 70	0174.52.58	14,70
		DN 100	0174.52.59	18,70
	Rost	DN 50	0174.58.66	13,90
	Rost	DN 70	0174.52.60	15,30
	Rost	DN 100	0174.52.61	18,70
	Unterteil zu Balkonablauf	DN 50	0174.58.86	60,00
		DN 70	0174.58.87	70,00
		DN 100	0174.58.88	90,00
	Isolierhülse für Unterteil zu Balkonablauf	DN 50	0174.59.09	90,00
		DN 70	0174.59.10	97,00
		DN 100	0174.59.11	97,00



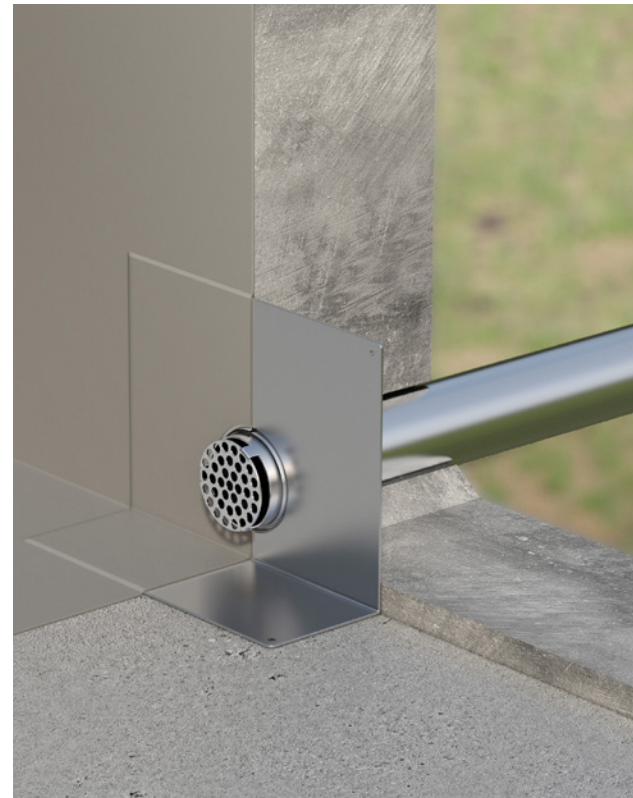


## ACO Speier

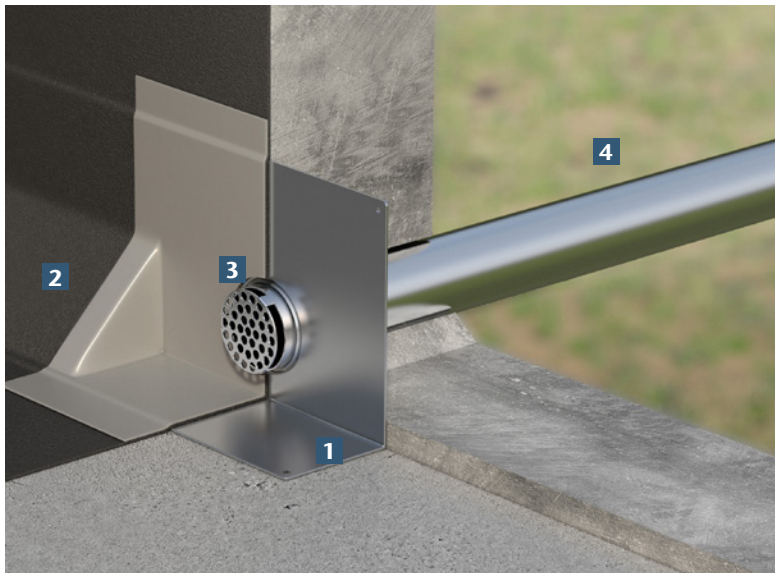
Wenn umlaufende Balkonbrüstungen eine Entwässerung über die Randbereiche verhindern, sind zwei unabhängig voneinander arbeitende Entwässerungen zu installieren – zum Beispiel ein Balkonablauf und ein Speier zur Notentwässerung. Alternativ kann der Speier ebenso zur Hauptentwässerung genutzt werden, indem dieser bündig mit der Balkonplatte verbaut wird. Je nach Einbausituation wird der Flansch des Speiers bauseitig auf die benötigte Höhe abgekantet.

### Produktinformation

- Speier zur Not- und Hauptentwässerung
- geeignet zum bauseitigen Abkanten des Flansches
- Entwässerung ins Freie oder über Fallrohr
- für Flüssigkunststoffe und bituminöse Abdichtungsbahnen geeignet



ACO Speier zur Notentwässerung –  
abgedichtet mit Flüssigkunststoff



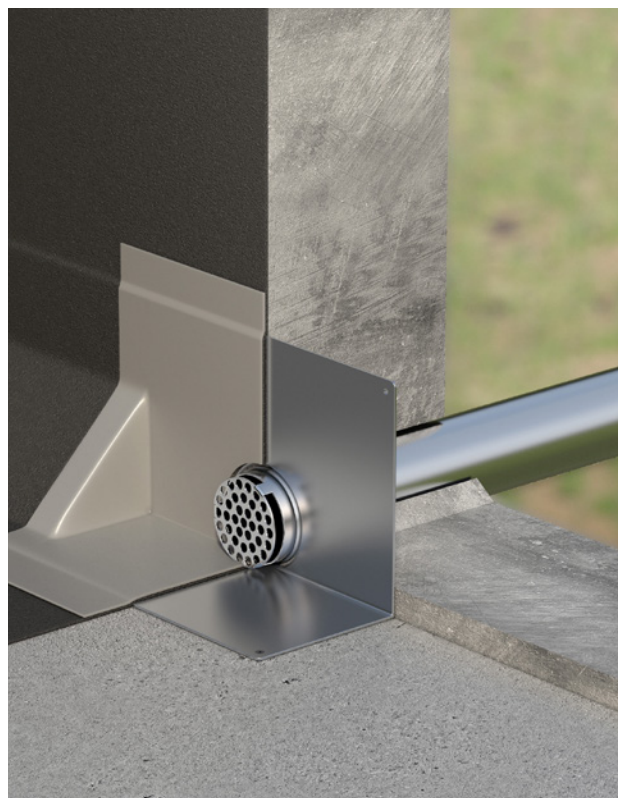
- 1 bauseitiges Abkanten des Flansches
- 2 bituminöse Abdichtungsbahn auf Keil
- 3 Anschluss ACO Speier mit Flüssigkunststoff
- 4 Entwässerung ins Freie, alternativ mit Anschluss an Fallleitung

ACO Speier zur Notentwässerung – abgedichtet mit bituminöser Abdichtungsbahn auf Anschlusskeil und Flüssigkunststoff im Bereich des Speiers






ACO Speier zur Hauptentwässerung – bündig mit der Balkonplatte, abgedichtet mit Flüssigkunststoff





ACO Speier zur Hauptentwässerung – bündig mit der Balkonplatte, abgedichtet mit bituminöser Abdichtungsbahn und Flüssigkunststoff im Bereich des Speiers

## Bestellinformation

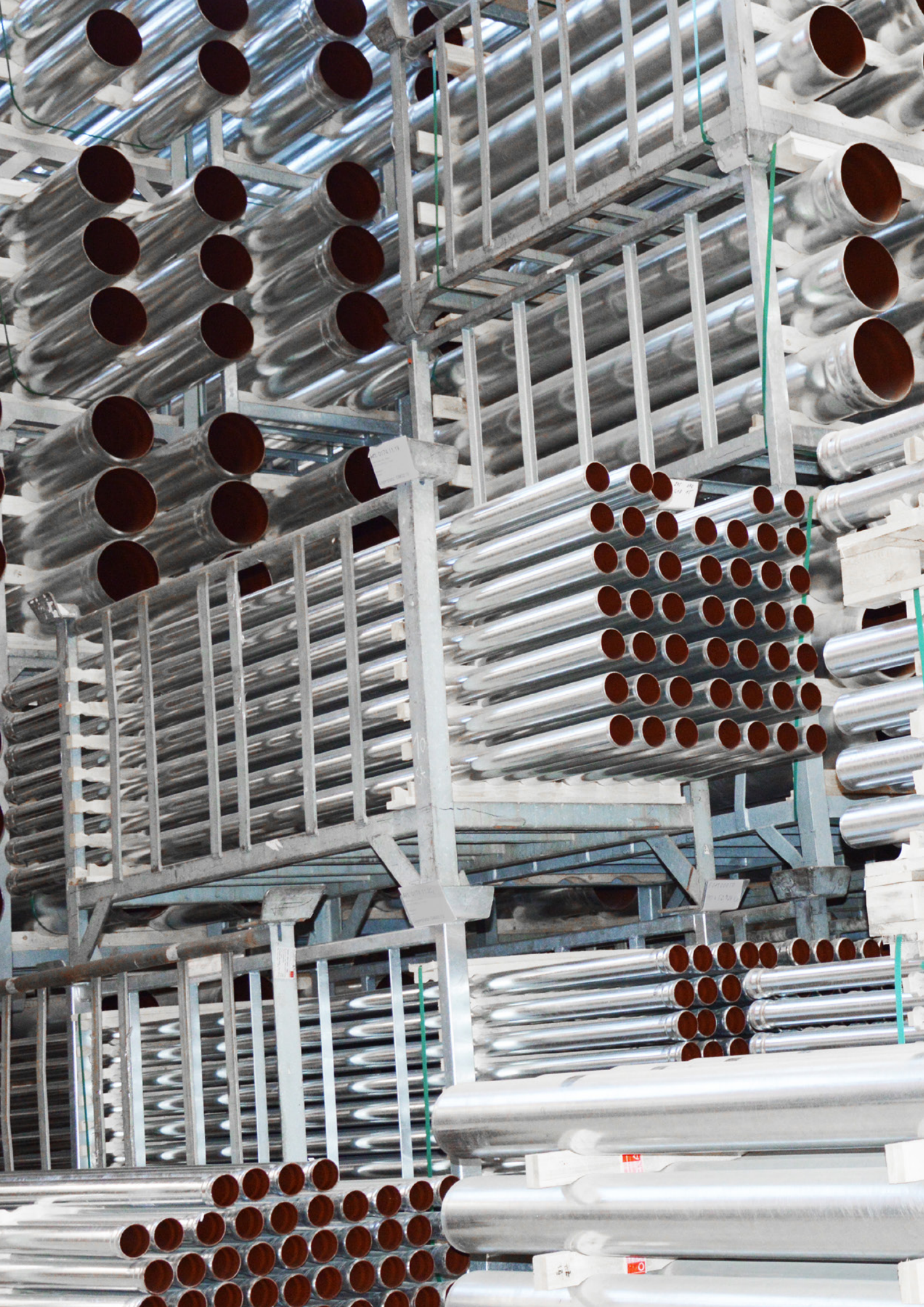
	Nennweite	Ablaufleistung*		Länge	Artikel-Nr.	Bruttopreise
		Entwässerung ins Freie	Entwässerung mit angeschl. GM-X Rohr			
		[l/s]		[mm]		[€]
<b>ACO Speier zum bauseitigen Abkanten</b>						
	DN 50	0,4	0,5	800	0174.58.97	74,00
	DN 70	0,6	0,7		0174.58.98	85,00
	DN 100	0,7	0,8		0174.58.99	115,00

\*mit Rost für Speier, bei 35 mm Anstauhöhe

## Zubehör

	Nennweite	Bezeichnung	Artikel-Nr.	Bruttopreise
				[€]
<b>Roste für Speier</b>				
	DN 50	Rost für Speier	0174.59.00	25,00
	DN 70		0174.59.01	43,00
	DN 100		0174.59.02	60,00
	DN 50	Rost für Speier zur Notentwässerung	0174.59.03	25,00
	DN 70		0174.59.04	40,00
	DN 100		0174.59.05	56,00







## GM-X Stahlabflussrohre

In allen Bereichen der Gebäudeentwässerung von Balkon und Dachflächen ist die Verwendung des hochstabilen GM-X Rohrleitungssystems die Grundlage einer sicheren Regenwasserableitung. Um den bauplanungsrechtlichen Erfordernissen gerecht zu werden, bietet ACO Haustechnik ein komplettes GM-X Programm aus Abflussrohren und Formstücken aus dem Werkstoff Stahl verzinkt an. Die große Auswahl an Formteilen und Verbindungen ermöglichen die fachgerechte und schnelle Montage des GM-X Rohrleitungssystems an die Balkonabläufe oder den Speicher.

### Produktinformation

- verzinktes Stahlabflussrohrsystem
- DN 32 – DN 300
- Schallschutzgeprüft gemäß DIN 4109 und VDI 4100
- hochstabiler, langlebiger Werkstoff
- Normkonform zu DIN EN 1123
- Baustoffklasse A1, nicht brennbar gemäß DIN 4102 und DIN EN 13501



# ACO. we care for water

Intelligente Entwässerungssysteme von ACO sorgen dafür, dass Regen- und Abwasser abgeleitet oder gespeichert wird. Mit innovativer Abscheide- und Filtertechnik verhindern wir die Verunreinigung des Wassers. Wir nehmen die Herausforderung an, Wasser wiederzuverwenden und damit einen ressourcenschonenden Kreislauf zu sichern.

## ACO Haustechnik

ACO Passavant GmbH  
Im Gewerbepark 11c  
36466 Dermbach  
Tel. 036965 819-0  
Fax 036965 819-361  
haustechnik@aco.com  
www.aco-haustechnik.de

