



# ACO Desinfektions-Bodenwanne

Hygienisch excellent

Gültig ab 01.07.2021



# ACO Desinfektions-Bodenwanne

## Produktinformationen

- Desinfektionsbodenwanne Typ NH / Typ NKH
- Werkstoff: CrNi-Stahl 1.4404
- als Durchschreitewanne mit extra großen Radien im Profil
- zur einfacheren und gründlichen Reinigung
- zum Befüllen mit Desinfektionsmittel, Desinfektionsspiegel 9 mm über OK Rost
- in Schweißkonstruktion, mit profilierten Ein- und Austrittsschrägen und angeschweißten Überlauf
- mit herausnehmbaren rutschhemmenden Gitterrosten
  - Belastungsklasse L15
  - Rutschhemmungsklasse R 12
  - Maschenweite 25 x 25 mm
- mit 1 Stutzen D125 mm, passend für Abläufe Variant CR 142 DN70
- mit entnehmbaren Verschlussstopfen zur Restentleerung
- mit Kombiring und werkseitiger Hohlraumverfüllung
- mit umlaufenden höhenverstellbaren Montagefüßen und Mauerankern

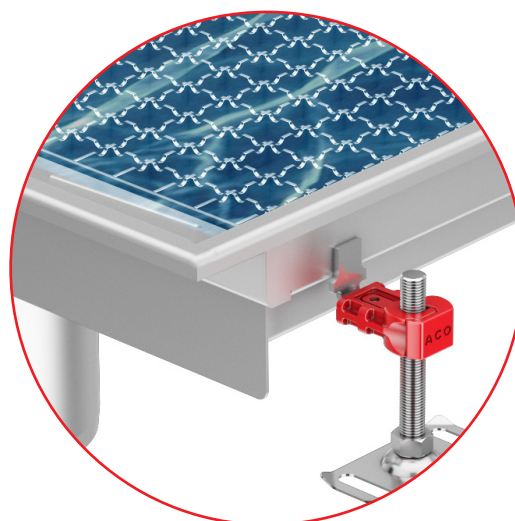
Flanschausführung	Abmessungen	Rinnenprofil	Artikelnummer
mit Anschlussflansch	600 x 1030	NKH	<b>9810.06.91</b>
mit Anschlussflansch	800 x 1320	NKH	<b>9810.08.91</b>
ohne Anschlussflansch	600 x 1030	NH	<b>9810.06.00</b>
ohne Anschlussflansch	800 x 1320	NH	<b>9810.08.00</b>

\*weitere Ausführungen auf Anfrage möglich

## Anwendungsbereiche

Die Desinfektions-Bodenwannen werden vor einem Zutritt von Produktionsbereichen in der Lebensmittelverarbeitung, in Reineräumen und allen hygienisch relevanten Räumen angeordnet. Sie können auch im Zutrittsbereich von Tieraufzuchtbetrieben wie z. B. Hühner- oder Schweinemastbetrieben eingesetzt werden.

Die Desinfektions-Bodenwannen dienen beim Durchschreiten der einfachen Sohlendesinfektion der Schuhe oder auch zur Desinfektion von Rädern und Rollen für mobile Gerätschaften und Transportwagen. Sie sind wichtiger Bestandteil eines Hygienekonzeptes mit dem Ziel, die Übertragung von Kontaminationen zu vermeiden.

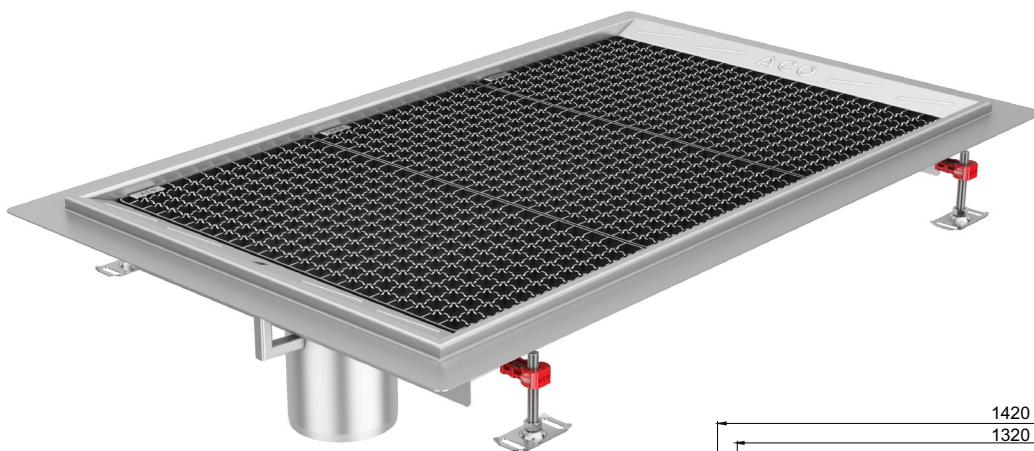




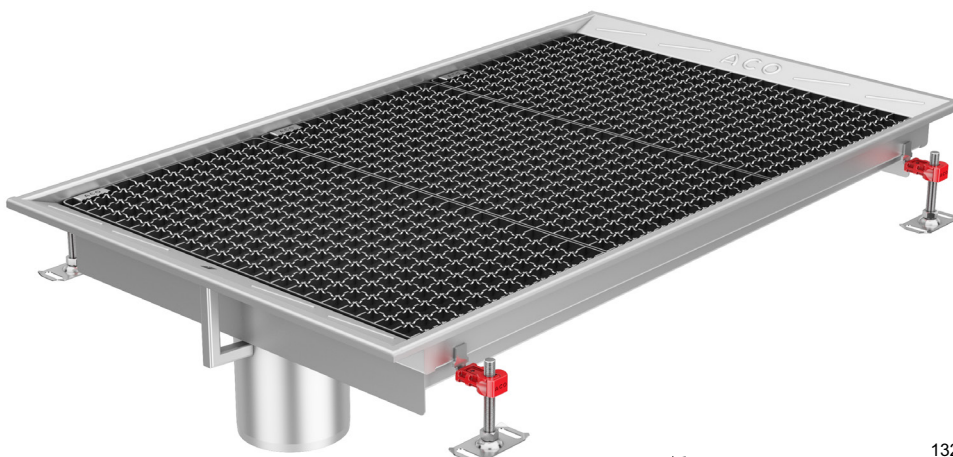
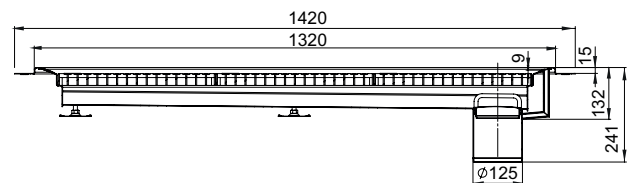
# Produktübersicht

## Aufbau der Desinfektions-Bodenwanne

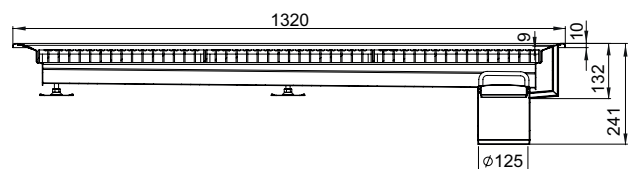
Die Bodenwanne besteht aus hochwertigem CrNi-Stahl der besonders resistent gegen Schmutz, Fett und Chemikalien ist. Die Wannenkonstruktion ist in zwei Profiltypen erhältlich. Ein Normalprofil sowie ein Normalprofil mit einem angeformten Anschlussflansch, jeweils mit werkseitig integrierter Hohlraumverfüllung. Die Gitterroste sind in Segmente unterteilt und ermöglichen durch ihre Größe eine effektive Reinigung in der Spülmaschine. Die Bodenwanne ist mit den Standard ACO Edelstahlabläufen Variant CR kombinierbar.



ACO Desinfektions-Bodenwanne mit Anschlussflansch



ACO Desinfektions-Bodenwanne ohne Anschlussflansch



Jedes Produkt von ACO Haustechnik  
unterstützt die ACO Systemkette



- Bodenentwässerung
- Badentwässerung
- Dachentwässerung
- Parkhausentwässerung
- Balkon- und Terrassen-  
entwässerung
- Rohrsysteme
- Fettabscheider
- Stärkeabscheider
- Leichtflüssigkeitsabscheider
- Verfahrenstechnik
- Rückstausysteme
- Hebeanlagen
- Pumpstationen



#### ACO Haustechnik

ACO Passavant GmbH  
Im Gewerbepark 11c  
36466 Dermbach  
Tel. 036965 819-0  
Fax 036965 819-361  
haustechnik@aco.com  
[www.aco-haustechnik.de](http://www.aco-haustechnik.de)

**ACO. creating  
the future of drainage**

